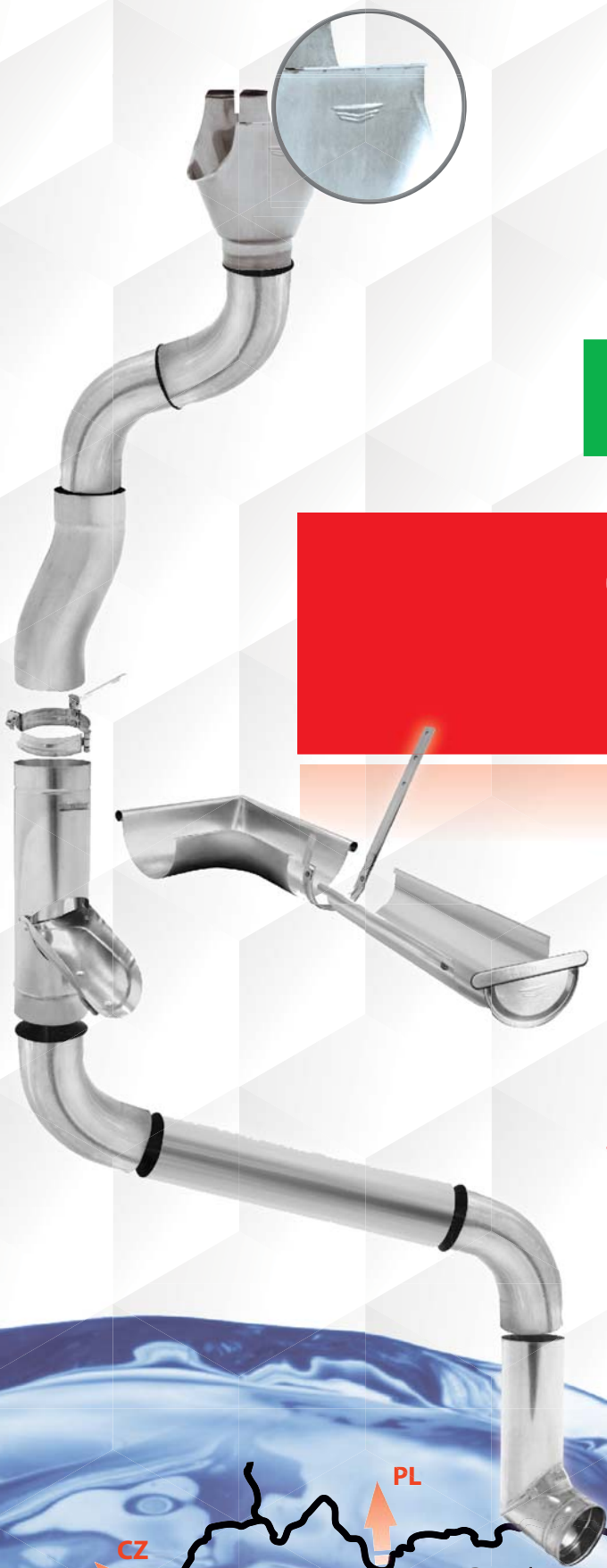




ELEMENT

ODKVAPOVÉ SYSTÉMY





ELEMENT, a.s. pôsobí v oblasti výroby vzduchotechniky, odkvapových, strešných a komínových systémov na Slovenskom trhu už od roku 1999. V spoločnosti je zavedený systém riadenia kvality podľa normy ISO 9001, vďaka ktorému neustále zdokonaľujeme procesy výroby, používame moderné technológie a každý rok prinášame viaceré inovácie. V roku 2012 sme umiestnili na trh viac ako stopäťdesiat druhov produktov s rôznymi technickými parametrami a farebnými vyhotoveniami. Na základe zákaznických požiadaviek vyrobíme akýkoľvek klampiarsky výrobok a zabezpečíme dovoz po celom Slovensku.

Odkvapový systém ELEMENT sa radí medzi produkty najvyššej kvality. Na moderné a komplexné odvodnenia striech sú kladené vysoké nároky – estetický vzhľad, jednoduchá montáž a dlhá životnosť. Systémy ELEMENT sa radia medzi hotové klampiarske výrobky, ktoré do seba presne zapadajú a vynikajú prvotriednou kvalitou materiálu. To je zárukou dlhodobu spoľahlivej a bezúdržbovej funkčnosti. Vďaka širokej farebnej škále lakoplastových odkvapových systémov ELEMENT COLORLINE ladia všetky prvky s okolitými materiálmi a umožňujú tak tvorivú voľnosť pri osádzaní na strešné konštrukcie rôznych farieb. Ponúkame vám široké spektrum materiálov: titánzinok, pozink, lakoplast, hliník a meď.

ELEMENT, a.s.

Žilinská cesta 504/94
013 11 Lietavská Lúčka
Slovenská Republika
tel.: +421 41 507 40 01 - 15
fax: +421 41 507 40 16
e-mail: element@element.sk

Odkvapový systém **ELEMENT** môžete zakúpiť v sieti predajných miest po celom Slovensku. Pokiaľ nie ste v blízkosti niektorej z pobočiek, informujte sa na našej infolinke **+421 41 507 40 01**



www.element.sk



100%-ná kvalita u 100%-nom balení je dokonalá ochrana

BALENIE ZVODOV:

Zvody 100:

Materiál: PZ

| |
|---|
| Rozmerová rada zvodov - 1m, 2m, 3m, 4m a 5m |
| Druh palety - drevenná |
| 6 ks = 1 rad v palete |
| Max.počet radov v palete = 10 radov |
| Max.počet rúr v palete = 60 ks |

Materiál: Cu, TiZn,LP Ral

| |
|---|
| Rozmerová rada zvodov - 1m, 2m, 3m, 4m a 5m |
| Druh palety - drevenná |
| 6 ks = 1 rad v palete |
| Max.počet radov v palete = 9 radov |
| Max.počet rúr v palete = 54 ks |

Zvody 120:

Materiál: Pz, TiZn,Cu, LP RAL

| |
|---|
| Rozmerová rada zvodov - 1m, 2m, 3m, 4m a 5m |
| Druh palety - drevenná |
| 5 ks = 1 rad v palete |
| Max. počet radov v palete = 8 radov |
| Max. počet rúr v palete = 40 ks |

BALENIE ŽĽABOV DO DREVENNÝCH PALIET:

Pz žľaby 28 a 25

| |
|---|
| Paleta - malá drevenná |
| 5 ks žľabov - 1 balík |
| Počet balíkov v jednom rade palety - 8 ks |
| Počet radov v palete - 5 radov |
| MAX počet balíkov v palete - 40 balíkov |
| MAX počet žľabov v palete - 200 ks žľabov |

Žľaby 33

| |
|--|
| Paleta- drevená |
| 5 ks žľabov = 1 balík |
| Počet balíkov v jednom rade palety = 6ks |
| Max. počet radov v palete = 5 radov |
| Max. počet balíkov v palete = 30 balíkov |
| Max. počet žľabov v palete = 150 ks žľabov |

BALENIE ŽĽABOV DO KOVOVÝCH PALIET:

Žľaby 33:

| |
|---|
| Rozmerová rada žľabov - 2m, 3m, 4m, 5m a 6m |
| Druh palety - kovová |
| 5 ks žľabov = v jednom balíku |
| Max počet balíkov v jednom rade v palete = 9 ks balíkov |
| Max. počet balíkov v celej palete = 36 balíkov |
| Max. počet kusov žľabov v palete = 180 ks |

Žľaby 28:

| |
|---|
| Rozmerová rada žľabov - 2m, 3m, 4m, 5m a 6m |
| Druh palety - kovová |
| 5 ks žľabov = v jednom balíku |
| Max. počet balíkov v jednom rade v palete = 11 ks balíkov |
| Max. počet balíkov v celej palete = 44 balíkov |
| Max. počet kusov žľabov v palete = 220 ks |

Žľaby 25:

| |
|---|
| Rozmerová rada žľabov - 2m, 3m, 4m, 5m a 6m |
| Druh palety - kovová |
| 5 ks žľabov = v jednom balíku |
| Max. počet balíkov v jednom rade v palete = 13 ks balíkov |
| Max. počet balíkov v celej palete = 52 balíkov |
| Max. počet kusov žľabov v palete = 260 ks |



u dokonalom balení pre spokojnosť a spoľahlivosť

ELEMENT, a.s.

Žilinská cesta 504/94
013 11 Lietavská Lúčka
Slovenská republika

tel.: +421 41 507 40 01 - 15
fax: +421 41 507 40 16
e-mail: element@element.sk



www.element.sk



ODKVAPOVÉ SYSTÉMY

lakované

A je to u suchu...

žľabový hák s prelisom

Žľabový hák je vyrábaný s prelisom, ktorý zabezpečuje zvýšenú pevnosť a odolnosť voči tlaku.



| rozmer hák | rozmer páska |
|------------|--------------|
| 25/440 | 25x4 |
| 28/510 | 25x4 (30x5) |
| 33/550 | 30x5 |
| 40/650 | 30x5 |

| materiál |
|-----------|
| lakoplast |

| farebnosť | |
|---------------|--|
| RAL 3009 | |
| RAL 3011 | |
| RAL 7016 | |
| RAL 8004 | |
| RAL 8017 | |
| RAL 9005 | |
| RAL 9006 | |
| Testa di moro | |

žľabový hák samrinový

Samrinový hák sa používa pri montáži samrinových žľabov. Vyrába sa so spodnou výstuhou.



| rozmer hák | rozmer páska |
|------------|--------------|
| 33 | 30x5 |

| materiál |
|-----------|
| lakoplast |

| farebnosť | |
|---------------|--|
| RAL 3009 | |
| RAL 3011 | |
| RAL 7016 | |
| RAL 8004 | |
| RAL 8017 | |
| RAL 9005 | |
| RAL 9006 | |
| Testa di moro | |

žľabový hák čelový

Montuje sa na čelo zrezanej krokvy alebo na čelovú dosku.



| rozmer hák | rozmer páska |
|------------|--------------|
| 25 | 25x4 |
| 28 | 25x4 |
| 33 | 25x4 |

| materiál |
|-----------|
| lakoplast |

| farebnosť | |
|---------------|--|
| RAL 3009 | |
| RAL 3011 | |
| RAL 7016 | |
| RAL 8004 | |
| RAL 8017 | |
| RAL 9005 | |
| RAL 9006 | |
| Testa di moro | |

žľab pododkvapový polkruhový

Pododkvapový žľab polkruhový spoločne s ostatnými prvkami odkvapového systému ELEMENT presvedčil už mnoho spokojných zákazníkov o svojej kvalite. Presnosť jednotlivých dielov zaručuje dokonalé odvodnenie Vašej strechy.



| dĺžka (m) | rozmer plechu (mm) |
|-----------|---------------------|
| 2 | 250, 280, 330, 400* |
| 3 | 250, 280, 330, 400* |
| 4 | 250, 280, 330, 400* |
| 5 | 250, 280, 330, 400* |
| 6 | 250, 280, 330, 400* |

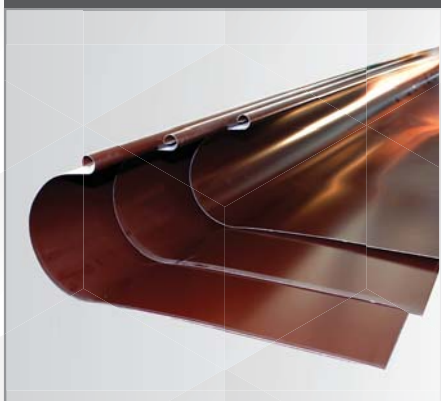
| materiál |
|-----------|
| lakoplast |

| farebnosť |
|---------------|
| RAL 3009 |
| RAL 3011 |
| RAL 7016 |
| RAL 8004 |
| RAL 8017 |
| RAL 9005 |
| RAL 9006 |
| Testa di moro |

*Žľab sa vyrába vo všetkých kombináciách dĺžiek a rozmerov podľa požiadavky zákazníka.

žľab samrinový

Žľab samrinový spoločne s ostatnými prvkami odkvapového systému ELEMENT presvedčil už mnoho spokojných zákazníkov o svojej kvalite. Presnosť jednotlivých dielov zaručuje dokonalé odvodnenie Vašej strechy.



| dĺžka (m) | rozmer plechu (mm) | rozvin plechu rozvinutého (mm) |
|-----------|--------------------|--------------------------------|
| 2 | 250, 330 | 500-670* |
| 4 | 250, 330 | 500-670* |
| 6 | 250, 330 | 500-670* |

| materiál |
|-----------|
| lakoplast |

| farebnosť |
|---------------|
| RAL 3009 |
| RAL 3011 |
| RAL 7016 |
| RAL 8004 |
| RAL 8017 |
| RAL 9005 |
| RAL 9006 |
| Testa di moro |

*Žľab sa vyrába vo všetkých kombináciách dĺžiek a rozmerov podľa požiadavky zákazníka.

čelo lisované obojstranné

Čelo lisované nástrčné k drážkovaniu Vám uľahčí prácu s odkvapovým systémom ELEMENT. Vďaka presnosti výrobkov jednotlivé diely odkvapového systému do seba presne zapadajú. Čelá na žľaby Vám ponúkame v širokej škále rozmerov.



| rozmer |
|--------|
| 25 |
| 28 |
| 33 |
| 40 |

| materiál |
|-----------|
| lakoplast |

| farebnosť |
|---------------|
| RAL 3009 |
| RAL 3011 |
| RAL 7016 |
| RAL 8004 |
| RAL 8017 |
| RAL 9005 |
| RAL 9006 |
| Testa di moro |

ELEMENT, a.s.

Žilinská cesta 504/94
013 11 Lietavská Lúčka
Slovenská republika

tel.: +421 41 507 40 01 - 15
fax: +421 41 507 40 16
e-mail: element@element.sk



www.element.sk



ODKVAPOVÉ SYSTÉMY

lakované

A je to u suchu...

žľabová spojka

Spájanie žľabov s touto spojkou je jednoduché. Veľmi jednoducho a rýchlo spojíte vodotesne dva žľaby bez potreby ich letovania. Je to veľká výhoda najmä pri farebnom prevedení žľabu, kde by sa vplyvom tepla mohla poškodiť farba. Ďalšou výhodou žľabovej spojky je, že umožňuje pohyb žľabu pri zmenách teploty.



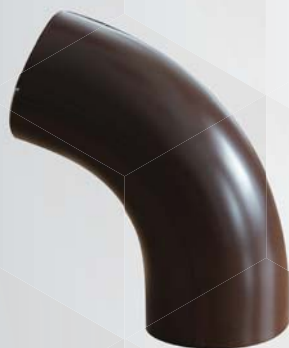
| priemer |
|---------|
| 25 |
| 28 |
| 33 |

| materiál |
|-----------|
| lakoplast |

| farebnosť | |
|---------------|--|
| RAL 3009 | |
| RAL 3011 | |
| RAL 7016 | |
| RAL 8004 | |
| RAL 8017 | |
| RAL 9005 | |
| RAL 9006 | |
| Testa di moro | |

lisované koleno

Lisované koleno pre spoľahlivé odvedenie dažďovej vody Vám ponúkame v 72° alebo 40° prevedení pre všetky dostupné priemery zvodov.



| uhol | priemer |
|-----------|---------|
| 72° / 40° | 80 |
| 72° / 40° | 100 |
| 72° / 40° | 120 |
| 72° / 40° | 150 |

| materiál |
|-----------|
| lakoplast |

| farebnosť | |
|---------------|--|
| RAL 3009 | |
| RAL 3011 | |
| RAL 7016 | |
| RAL 8004 | |
| RAL 8017 | |
| RAL 9005 | |
| RAL 9006 | |
| Testa di moro | |

vnútorný a vonkajší žľabový roh

Žľabový roh je lisovaný z jedného kusu materiálu. Presné rozmery pri výrobe zaručujú dokonalé spojenie s ostatnými prvkami odkvapového systému ELEMENT.



| rozmer |
|--------|
| 25 |
| 28 |
| 33 |
| 40 |

| materiál |
|-----------|
| lakoplast |

| farebnosť | |
|---------------|--|
| RAL 3009 | |
| RAL 3011 | |
| RAL 7016 | |
| RAL 8004 | |
| RAL 8017 | |
| RAL 9005 | |
| RAL 9006 | |
| Testa di moro | |

kotlík lisovaný závesný

Závesný odkvapový kotlík ELEMENT garantuje bezpečnú funkciu odvedenia vody a jednoduchú montáž. Služí na spojenie žľabu a zvodu. Na montáž odkvapového kotlíka nie sú potrebné žiadne dodatočné upevňovacie prvky.



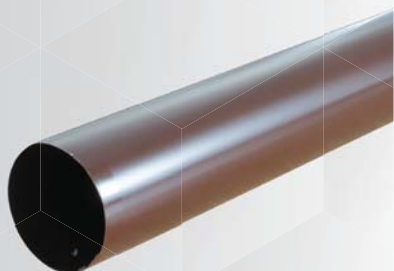
| rozmer | priemer |
|--------|---------|
| 25 | 80 |
| 28 | 100 |
| 33 | 100 |
| 33 | 100 |
| 40 | 120 |
| 40 | 150 |

| materiál |
|-----------|
| lakoplast |

| farebnosť |
|---------------|
| RAL 3009 |
| RAL 3011 |
| RAL 7016 |
| RAL 8004 |
| RAL 8017 |
| RAL 9005 |
| RAL 9006 |
| Testa di moro |

zvodová rúra kruhová - falcovaná

Falcovaná zvodová rúra svojou presnosťou spracovania a širokej farebnej palety presne zapadne k ostatným prvkom systému ELEMENT.



| dĺžka (m) | priemer |
|-------------|---------|
| 1,2,3,4 | 80 |
| 1,2,3,4,5,6 | 100 |
| 1,2,3,4,5,6 | 120 |
| 1,2,3,4 | 150 |

| materiál |
|-----------|
| lakoplast |

| farebnosť |
|---------------|
| RAL 3009 |
| RAL 3011 |
| RAL 7016 |
| RAL 8004 |
| RAL 8017 |
| RAL 9005 |
| RAL 9006 |
| Testa di moro |

odvádzač vody so sitom na lístie

Odvádzač dažďovej vody so sitom na lístie Vám ponúkame v širokej farebnej škále RAL. Sito na lístie zabezpečí, aby nedošlo k upchaniu potrubia.



| priemer |
|---------|
| 80 |
| 100 |
| 120 |

| materiál |
|-----------|
| lakoplast |

| farebnosť |
|---------------|
| RAL 3009 |
| RAL 3011 |
| RAL 7016 |
| RAL 8004 |
| RAL 8017 |
| RAL 9005 |
| RAL 9006 |
| Testa di moro |

ELEMENT, a.s.

Žilinská cesta 504/94
013 11 Lietavská Lúčka
Slovenská republika

tel.: +421 41 507 40 01 - 15
fax: +421 41 507 40 16
e-mail: element@element.sk



www.element.sk



ODKVAPOVÉ SYSTÉMY

lakované

A je to u suchu...

soklové koleno

Soklové koleno Vám spoločne s inými časťami odkvapového systému ELEMENT zjednoduší prácu pri všetkých bežných odkvapových prechodoch.



| priemer |
|---------|
| 80 |
| 100 |
| 120 |

| materiál |
|-----------|
| lakoplast |

| farebnosť | |
|---------------|--|
| RAL 3009 | |
| RAL 3011 | |
| RAL 7016 | |
| RAL 8004 | |
| RAL 8017 | |
| RAL 9005 | |
| RAL 9006 | |
| Testa di moro | |

objímka zvodu – na skrutku – zatlkací trň

Objímky pre upevnenie zvodovej rúry Vám ponúkame v prevedení do muriva alebo do dreva či ocelových fasád. Podľa druhu steny je treba zvoliť správny typ objímky.

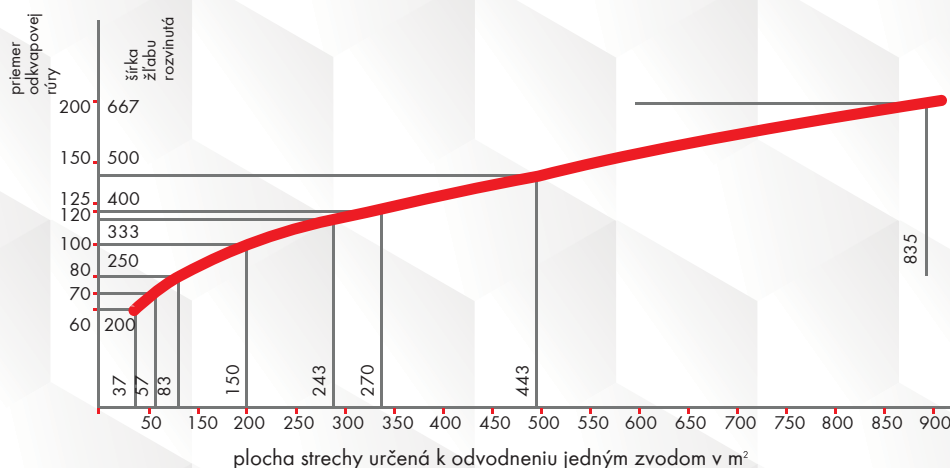


| priemer | hrot | skrutka |
|---------|---------------------|---------|
| 80 | 150,200 | 160,220 |
| 100 | 150,200 | 160,220 |
| 120 | 150,200, 250,300 | 160,220 |
| 150 | 150,200, 250,300 | 160,220 |

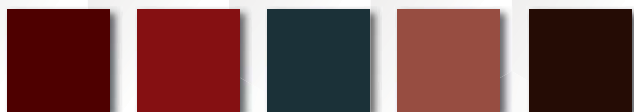
| materiál |
|-----------|
| lakoplast |

| farebnosť | |
|---------------|--|
| RAL 3009 | |
| RAL 3011 | |
| RAL 7016 | |
| RAL 8004 | |
| RAL 8017 | |
| RAL 9005 | |
| RAL 9006 | |
| Testa di moro | |

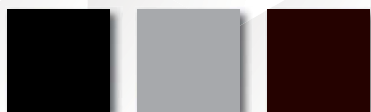
Normogram veľkosti odvodu pre dokonalé odvedenie



Základné odtiene

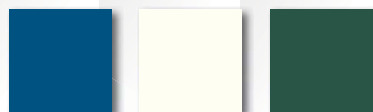


RAL 3009 červenohnedá RAL 3011 červená RAL 7016 RAL 8004 tehlová RAL 8017 čokoládovo hnedá



RAL 9005 RAL 9006 Testa di moro

Ostatné odtiene



RAL 5010 RAL 9010 RAL 6020

Štandardne dodávané farby podľa RAL
nakoľko tlač neumožňuje presné zobrazenie farieb RAL, slúžia len orientačne.

Možnosti spojenia jednotlivých materiálov

| | Pozinok | Titánzinok | Meď | Antikor - Nerez |
|-----------------|---------|------------|-----|-----------------|
| Pozinok | áno | áno | nie | áno |
| Titánzinok | áno | áno | nie | áno |
| Meď | nie | nie | áno | áno |
| Lakoplast | áno | áno | nie | áno |
| Antikor - Nerez | áno | áno | áno | áno |

Charakteristika jednotlivých materiálov

| | Pozinok | Titánzinok | Meď | Lakoplast | Hliník lakovaný |
|------------------|-------------------|-----------------|-----------------|--------------------|--------------------|
| Zafarbenie | sivé – strieborné | svetlo sivé | medené | podľa farby | podľa farby |
| Po zvetraní | sivé | sivé | hnedá – zelená | podľa farby | podľa farby |
| Materiál | ocel' pozinkovaná | zliatina Zn Ti | zliatina Cu Zn | ocel' pozinkovaná | Hliník |
| Úprava | pozinkované | bez úpravy | bez úpravy | práškovovo farbené | práškovovo farbené |
| Bez údržby | nie | áno | áno | áno | áno |
| Životnosť (roky) | 7 - 20 | 40 - 80 | 60 - 90 | 40 - 90 | 50 - 70 |
| Spojovanie | letovanie, nity | letovanie, nity | letovanie, nity | tmely - nity | tmely - nity |

ELEMENT, a.s.

Žilinská cesta 504/94
013 11 Lietavská Lúčka
Slovenská republika

tel.: +421 41 507 40 01 - 15
fax: +421 41 507 40 16
e-mail: element@element.sk



www.element.sk



ODKVAPOVÉ SYSTÉMY

pozínok • meď • titánzinok

A je to u suchu...

Novinka: PRÉMIOVÉ ODKVAPOVÉ TITÁNZINKOVÉ SYSTÉMY

- 1. Titánzinok predzvetralý Q-line** – povrch je veľmi podobný prirodzene vznikajúcej patine, ktorá sa inak vytvára po niekoľkých rokoch pôsobenia klimatických vplyvov. Svetlý odtieň evokuje svet nerastov a hodí sa pre renovácie aj najmodernejšie projekty.
- 2. Titánzinok čierny A-line** – vychádza z čierneho odtieňa blížiaceho sa farbe bridlice, s ktorou je tento materiál často kombinovaný. Povrchové prevedenie je mimoriadne vhodné pre použitie na strechách historických budov.
- 3. Titánzinok prírodný NATUR-line** – pri výstupe z výroby je povrch kovovo lesklý a po čase ho vystrieda prirodzená patina svetlo šedého polomatného odtieňa.

Odkvapové systémy farebné P-line sa vyrábajú pridaním minerálnych pigmentov k rade Q-line. Prírodná textúra a odrážajúce sa farby okolia, umožňujú široké možnosti využitia.

Odkvapové systémy v rade Pigmento-line sú dostupné v troch odtieňoch:

Zelená Pigmento green-line – lišajníková zelená farba

Červená Pigmento red-line – červená farba

Modrá Pigmento blue-line – popolavo modrá farba

žľabový hák s prelisom

Žľabový hák je vyrábaný s prelisom, ktorý zabezpečuje zvýšenú pevnosť a odolnosť voči tlaku.



| rozmer hák | rozmer páska |
|------------|--------------|
| 25/440 | 25x4 |
| 28/510 | 25x4 (30x5) |
| 33/550 | 30x5 |
| 40/650 | 30x5 |

| materiál |
|--------------|
| pozínok, meď |

žľabový hák čelový

Montuje sa na čelo zrezanej krokvy alebo na čelo dosky.



| rozmer hák | rozmer páska |
|------------|--------------|
| 25 | 25x4 |
| 28 | 25x4 |
| 33 | 25x4 |

| materiál |
|--------------|
| pozínok, meď |

žľabový hák opláštený – Cu • –TiZn

Žľabový hák sa používa ako veľmi vhodná náhrada pri medených alebo titánzinkových systémoch. Žľabové háky sa vyrábajú v širokej škále rozmerov.



| rozmer hák | rozmer páska |
|------------|--------------|
| 25/485 | 25x5 |
| 28/510 | 25x5 |
| 33/550 | 25x5 |

| materiál |
|-----------------|
| meď, titánzinok |

žľabový hák samrinový

Používa sa pri montáži samrinových žľabov. Vyrába sa so spodnou výstuhou.



| rozmer hák | rozmer páska |
|------------|--------------|
| 33 | 30x5 |

| materiál |
|-------------------------|
| pozink, meď, titánzinok |

žľab pododkvapový polkruhový

Pododkvapový žľab polkruhový spoločne s ostatnými prvkami odkvapového systému ELEMENT presvedčil už mnoho spokojných zákazníkov o svojej kvalite. Presnosť jednotlivých dielov zaručuje dokonalé odvodnenie Vašej strechy.



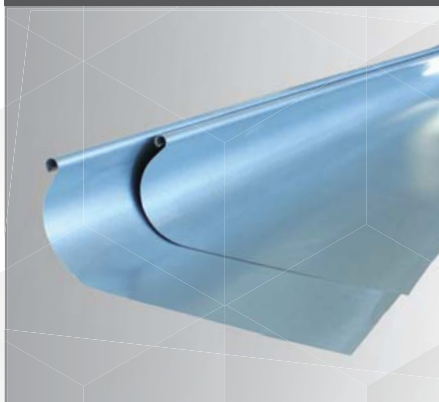
| dĺžka (m) | rozmer plechu (mm) |
|-----------|---------------------|
| 2 | 250, 280, 330, 400* |
| 3 | 250, 280, 330, 400* |
| 4 | 250, 280, 330, 400* |
| 5 | 250, 280, 330, 400* |
| 6 | 250, 280, 330, 400* |

| materiál |
|-------------------------|
| pozink, meď, titánzinok |

* Žľab pododkvapový sa vyrába vo všetkých kombináciách dĺžiek a rozmerov podľa požiadavky zákazníka.

žľab samrinový

Žľab samrinový spoločne s ostatnými prvkami odkvapového systému ELEMENT presvedčil už mnoho spokojných zákazníkov o svojej kvalite. Presnosť jednotlivých dielov zaručuje dokonalé odvodnenie Vašej strechy.



| dĺžka (m) | rozmer plechu (mm) | rozvin plechu rozvinutého (mm) |
|-----------|--------------------|--------------------------------|
| 2 | 250, 330 | 500-670* |
| 4 | 250, 330 | 500-670* |
| 6 | 250, 330 | 500-670* |

| materiál |
|-------------------------|
| pozink, meď, titánzinok |

* Samrinový žľab sa vyrába vo všetkých kombináciách dĺžiek a rozmerov podľa požiadavky zákazníka.

ELEMENT, a.s.

Žilinská cesta 504/94
013 11 Lietavská Lúčka
Slovenská republika

tel.: +421 41 507 40 01 - 15
fax: +421 41 507 40 16
e-mail: element@element.sk



www.element.sk



ODKVAPOVÉ SYSTÉMY

pozínok • meď • titánzinok

A je to u suchu...

čelo lisované – obojstranné

Čelo lisované nástrčné Vám uľahčí prácu s odkvapovým systémom ELEMENT. Vďaka presnosti výrobkov jednotlivé diely odkvapového systému do seba presne zapadajú. Čelá na žľaby Vám ponúkame v širokej škále rozmerov.



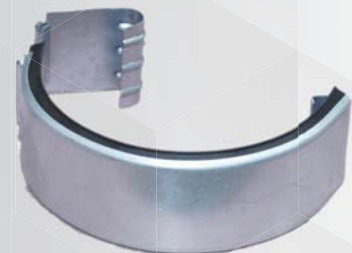
| rozmer |
|--------|
| 25 |
| 28 |
| 33 |
| 40 |

| materiál |
|--------------------------|
| pozínok, meď, titánzinok |

* Čelá Vám ponúkame vo všetkých variáciách materiálov

žľabová spojka

Spájanie žľabov s touto spojkou je jednoduché. Veľmi jednoducho a rýchlo spojíte vodotesne dva žľaby bez potreby ich letovania. Je to veľká výhoda najmä pri farebnom prevedení žľabu, kde by sa vplyvom tepla mohla poškodiť farba. Ďalšou výhodou žľabovej spojky je, že umožňuje pohyb žľabu pri zmenách teploty.



| rozmer |
|--------|
| 25 |
| 28 |
| 33 |

| materiál |
|--------------------------|
| pozínok, meď, titánzinok |

*Spojky Vám ponúkame vo všetkých variáciách materiálov

vnútorný a vonkajší žľabový roh 90°

Žľabový roh je lisovaný z jedného kusu materiálu. Presné rozmery pri výrobe zaručujú dokonalé spojenie s ostatnými prvkami odkvapového systému ELEMENT.



| rozmer |
|--------|
| 25 |
| 28 |
| 33 |
| 40 |

| materiál |
|--------------------------|
| pozínok, meď, titánzinok |

* Žľabový roh Vám ponúkame vo všetkých variáciách materiálov

kotlík lisovaný závesný

Závesné odkvapové kotlíky ELEMENT garantujú bezpečnú funkciu odvedenia vody a jednoduchú montáž. Slúži na spojenie žľabu a zvodu. Na montáž odkvapového kotlíka nie sú potrebné žiadne dodatočné upevňovacie prvky.



| rozmer | priemer |
|--------|---------|
| 25 | 80 |
| 28 | 80 |
| 28 | 100 |
| 33 | 100 |
| 33 | 120 |
| 40 | 150 |

| materiál |
|-------------------------|
| pozink, meď, titánzinok |

* Kotlíky Vám ponúkame vo všetkých variáciách materiálov

lisované koleno

Lisované koleno pre spoľahlivé odvedenie dažďovej vody Vám ponúkame v 72° alebo 40° prevedení pre všetky dostupné šírky zvodových rúr.



| uhol | priemer |
|-----------|---------|
| 72° (40°) | 80 |
| 72° (40°) | 100 |
| 72° (40°) | 120 |
| 72° (40°) | 150 |

| materiál |
|-------------------------|
| pozink, meď, titánzinok |

*Kolená Vám ponúkame vo všetkých variáciách materiálov

zvodová rúra kruhová – falcovaná

Falcovaná zvodová rúra svojou presnosťou spracovania a širokej farebnej palete presne zapadne k ostatným prvkom ELEMENT.



| dĺžka | priemer |
|-------------|---------|
| 1,2,3,4 | 80 |
| 1,2,3,4,5,6 | 100 |
| 1,2,3,4,5,6 | 120 |
| 1,2,3,4 | 150 |

| materiál |
|-------------------------|
| pozink, meď, titánzinok |

* Rúry Vám ponúkame vo všetkých variáciách materiálov

ELEMENT, a.s.

Žilinská cesta 504/94
013 11 Lietavská Lúčka
Slovenská republika

tel.: +421 41 507 40 01 - 15
fax: +421 41 507 40 16
e-mail: element@element.sk



www.element.sk



ODKVAPOVÉ SYSTÉMY

pozink • meď • titánzinok

A je to u suchu...

odvádzač vody so sitom na lístie



Odvádzač dažďovej vody so sitom na lístie Vám ponúkame v širokej farebnej škále RAL. Sito na lístie zabezpečí, aby nedošlo k upchatiu potrubia. Slúži na odvádzanie dažďovej vody do zbernej nádoby.

| priemer |
|---------|
| 80 |
| 100 |
| 120 |

| materiál |
|-------------------------|
| pozink, meď, titánzinok |

*Odvádzač vody Vám ponúkame vo všetkých variáciách materiálov

soklové koleno



Soklové koleno Vám spoločne s inými časťami odkvapového systému ELEMENT zjednoduší prácu pri všetkých bežných odkvapových prechodoch.

| priemer |
|---------|
| 80 |
| 100 |
| 120 |

| materiál |
|-------------------------|
| pozink, meď, titánzinok |

*Soklové koleno sa vyrába na požiadanie zákazníka

V – koleno cínované



Výtokové V – koleno cínované pre odvádzanie vody do kanalizačného systému je ďalším dôležitým prvkom odkvapového systému ELEMENT. Používa sa tam, kde treba zachovať až historický ráz ručného spracovania a remeselnej práce.

| priemer |
|---------|
| 80 |
| 100 |
| 120 |

| materiál |
|-------------------------|
| pozink, meď, titánzinok |

*Koleno V sa vyrába na požiadanie zákazníka

S – koleno cíňované



S - koleno cíňované svojim kvalitným vypracovaním Vám ponúka spoľahlivú súčasť odvodnenia Vašej strechy. Používa sa tam, kde je treba zachovať pôvodný ráz spracovania klampiarskej zručnosti.

| priemer |
|---------|
| 80 |
| 100 |
| 120 |

| materiál |
|---------------------------|
| pozinkok, meď, titánzinok |

* Cíňované koleno S sa vyrába na požiadanie zákazníka

objímka zvodu + skrutka a čap alebo alebo zatĺkací trň



Objímky pre upevnenie zvodovej rúry Vám ponúkame v prevedení do muriva alebo do dreva či oceľových fasád. Podľa druhu steny je treba zvoliť správny typ objímky.

| priemer | hrot | skrutka |
|---------|---------------------|---------|
| 80 | 150,200 | * |
| 100 | 150,200,250 | * |
| 120 | 150,200, 250,300 | * |
| 150 | 150,200, 250,300 | * |

| materiál |
|---------------------------|
| pozinkok, meď, titánzinok |

*podľa požiadavky zákazníka od 150 až do 250

lapač lístia



Lapač lístia je vhodnou ochranou pred upchaním kanalizačného a odkvapového potrubia.

| rozmer |
|--------|
| 25 |
| 28 |
| 33 |
| 40 |

| materiál |
|---------------------------|
| pozinkok, meď, titánzinok |

ELEMENT, a.s.

Žilinská cesta 504/94
013 11 Lietavská Lúčka
Slovenská republika

tel.: +421 41 507 40 01 - 15
fax: +421 41 507 40 16
e-mail: element@element.sk



www.element.sk





ELEMENT

INFOLINKA: +421 41 507 40 01

e-mail: element@element.sk

ADRESA

ELEMENT, a.s.
Žilinská cesta 504/94
013 11 Lietavská Lúčka
Slovenská republika

DIČ: 2020103349

TELEFÓN

+421 41 507 40 01 - 15

FAX

+421 41 507 40 16

GPS súradnice: 49°9'51.65"N, 18°43'21.19"E



www.element.sk